

# 超大型補助金<sup>\*</sup>で リフォームチャンス到来!



わかりやすく  
動画で  
解説!



※住宅エコポイント制度、復興支援・住宅エコポイント制度、省エネ住宅ポイント制度、次世代住宅ポイント制度、グリーン住宅ポイント制度、こどもみらい住宅支援事業との比較で、予算規模および1戸当たりの還元上限額が過去最大規模という趣旨です。



最大50%相当還元

先進的窓リノベ事業

窓の 大きさ	内窓設置	外窓交換 (カバーはつり)
大	84,000円	124,000円
中	57,000円	92,000円
小 極小	36,000円	62,000円

※戸建住宅・低層集合住宅におけるSグレード  
(熱貫流率Uw1.5以下)での補助額

## 今なら補助金で 最大200万円お得!

※制度の適用には条件があります。

### 窓の 断熱リフォームで 解決!

室内熱中症が危険

夏、暑くて  
冬、寒い

コタツから  
出たくない...

電気代が  
また、値上げ...

冷暖房費が、  
高い

冬の結露が  
ひどい

ヒートショック  
が危険

**冷暖房費の節約**

今ある窓と内窓の間にできる空気層で  
外へ逃げる熱を防ぎ断熱効果を高めます。

**結露軽減**

結露は住まいを傷め、  
カビやダニの発生原因にも。

**ヒートショック対策**

部屋の温度差はヒートショックの原因に。  
窓断熱で予防を。

今なら 補助金と省エネ効果で窓リフォームが断然お得!

#### 断熱内窓「インプラス」

Low-E複層ガラス  
(クリア・グリーン透明)

Sグレード

大 2カ所 中 1カ所

補助額

84,000円 × 2カ所  
57,000円 × 1カ所



補助金活用なし	補助金活用あり	省エネ効果	実質負担額
参考 リフォーム費用 (商品代+工事費) 37.8万円 <sup>※1</sup>	補助金 22.5万円	冷暖房費削減額 20年間で 19.4万円 <sup>※2</sup>	実質負担額
	実質(目安) 15.3万円		実質0円相当

補助金と  
省エネ効果で  
実質0円相当  
(20年間  
使用した場合)

○内窓「インプラス」の場合・設置内容:大2窓(2.8㎡以上)中1窓(1.6㎡~2.8㎡) / 補助金額試算:Sグレード(U値1.5以下)

補助額合計

225,000円

省エネ効果額合計<sup>※2</sup>

約194,070円

20年間  
使用した場合

※1 参考リフォーム費用は、インプラス(Low-E複層ガラスクリア・グリーン透明)大1箇所と中2箇所を使用した場合の、リクシルマド本舗における見積平均価格にて算出。※2 「省エネ効果額の算出根拠はURLをご参照ください。https://s.lixil.com/h-shouenekouka。商品画像はイメージです。プランは一例となります。補助額等は地域や商品の仕様により変動する場合がございます。※最終的な補助金や参考価格を保障するものではありません。



省エネ効果額の  
算出根拠はコチラ

# リクシルの窓リフォーム商品のご紹介

## 窓リフォームで、もっといいコト



### 防音・断熱内窓 「インプラス」



今ある窓にもう1枚窓をプラス!

あっと言う前に



1窓あたりの取付け時間約60分\*

\*施工現場の状況により施工時間が異なる場合がありますので、目安としてお考えください。

#### 防音効果

外の音が気になる…



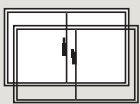
#### 防音

-40dB

\*遮音性能はJISで定められた方法により実験室測定した測定値です。

外の音も、内から漏れるペットの鳴き声やテレビの音なども気にせず快適です。

#### 侵入抑制効果



#### 侵入抑制

2 Lock

簡単に侵入させない。

2ロックで侵入までの時間を稼ぎ、侵入を諦めさせる心理効果が期待できます。



LIXILオンラインショールーム

## 今すぐ相談

予約不要!



商品について気になることや確認したいことをビデオ通話ですぐに相談できるサービスです。

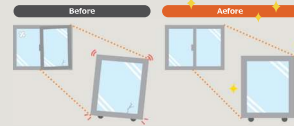


### 取替え窓 「リプラス」



古い窓を、新しい窓にパッと交換!

#### 開け閉めもスムーズに



窓の変形や戸車の劣化で開け閉めしづらくなった窓のガタツキを解消できます。

#### 窓の種類を変えて、隙間風のお悩みスッキリ



ルーバー窓から滑り出し窓など、窓の種類を変えることで気密性もアップし、隙間風を防ぎます。

# 2つの補助金で「窓」と「水まわり」を一緒にリフォーム 健康で快適な住まいの実現を!

窓リフォームは

先進的窓リノベ事業

窓以外のリフォームは

こどもエコすまい支援事業

の補助金を活用

#### 内窓+玄関リフォーム

補助額合計 259,000円

省エネ効果額合計<sup>\*1</sup> 約194,070円  
20年間使用した場合

断熱・防音内窓「インプラス」  
Low-E複層ガラス(クリア・グリーン透明)



Sグレード  
玄関 中 1カ所  
リビング 大 2カ所

内窓補助額 225,000円



ドア交換 34,000円/台  
(省エネ基準レベル)

玄関補助額 34,000円

#### 内窓+浴室リフォーム

補助額合計 151,000円

省エネ効果額合計<sup>\*1</sup> 約622,690円  
20年間使用した場合

断熱・防音内窓「インプラス」  
Low-E複層ガラス(クリア・グリーン透明)



Sグレード  
浴室 中 1カ所  
洗面室 小 1カ所

内窓補助額 93,000円



高断熱浴槽 27,000円/戸  
節湯水栓 5,000円/台  
浴室乾燥機 21,000円/戸  
手すり設置 5,000円/戸

浴室補助額 58,000円

#### 内窓+トイレリフォーム

補助額合計 92,000円

省エネ効果額合計<sup>\*1</sup> 約311,660円  
20年間使用した場合

断熱・防音内窓「インプラス」  
Low-E複層ガラス(クリア・グリーン透明)



Sグレード  
トイレ 小 1カ所  
洗面室 小 1カ所

内窓補助額 72,000円



節水トイレ 20,000円/台  
(掃除しやすい機能を有するもの)

トイレ補助額 20,000円

#### 内窓+キッチンリフォーム

補助額合計 276,000円

省エネ効果額合計<sup>\*1</sup> 約1,274,070円  
20年間使用した場合

断熱・防音内窓「インプラス」  
Low-E複層ガラス(クリア・グリーン透明)



Sグレード  
キッチン 中 1カ所  
リビング 大 2カ所

内窓補助額 225,000円



節湯水栓 5,000円/台  
ビルトイン食洗器 21,000円/戸  
掃除しやすいレンジフード 11,000円/戸  
ビルトイン自動調理対応コンロ 14,000円/戸

キッチン補助額 51,000円

\*1「省エネ効果額の算出根拠はURLをご参照ください。https://s.lixil.com/h-shouenkouka.

■商品画像はイメージです。プランは一例となります。補助額等は地域や商品の仕様により変動する場合がございます。\*最終的な補助金や参考価格を保证するものではありません。



省エネ効果額の算出根拠はコチラ

補助金の詳細はコチラから

先進的窓リノベ事業

詳細はこちら



リクシル 先進的窓リノベ事業

検索

こどもエコすまい支援事業

詳細はこちら



リクシル こどもエコすまい支援事業

検索

お問い合わせはこちら

一幸建設株式会社 【LIXILリフォームショップ一幸建設】

〒441-8071 愛知県豊橋市大山町字西大山52

TEL 0532-46-9336

https://reborn-tokai.jp/